

УДК : 619:616.3

ГАСТРОСКОПИЯ В ВЕТЕРИНАРИИ

*Инжуватова М.В., Новикова К.О., Власова Т.Е., студентки 5 курса,
факультета ветеринарной медицины и биотехнологии
Киреев А.В., аспирант кафедры хирургии, акушерства,
фармакологии и терапии
Научный руководитель – Сапожников А.В., кандидат
ветеринарных наук, доцент
ФГБОУ ВО Ульяновская ГСХА*

Ключевые слова: *гастроскопия, гастрит, рвота, диарея, эзофагогастродуоденоскопия*

В данной статье рассматривается эндоскопический метод диагностики, с целью выявления патологий пищеварительного тракта у животных и использование гастроскопа на практике.

Заболевания пищеварительного тракта стоят на одном из первых мест среди заболеваний мелких домашних животных. Рвота, диарея, отказ от корма - наверно наиболее частые причины обращения владельцев мелких домашних животных к ветеринарному врачу.

Гастрит - это воспалительное заболевание слизистой оболочки желудка. Оно характеризуется нарушением основных функций этого органа: секреторной, всасывающей, моторной, бактерицидной, регулирующей ферментативную активность.

Гастриты по происхождению бывают первичные и вторичные.

По характеру воспаления: альтеративные (эрозивно-язвенные и некротические); экссудативные (серозные, катаральные, гнойные, геморрагические и фибринозные); реже продуктивные.

По локализации и распространению: очаговые и диффузные; поверхностные и глубокие. По течению острые и хронические.

Одним из факторов появления гастритов является наличие инородных тел в желудке. Инородные тела (иголочки, булавки, металлические шары, резиновые мячики, кости, тряпки) в ЖКТ собак и кошек падают не так редко.

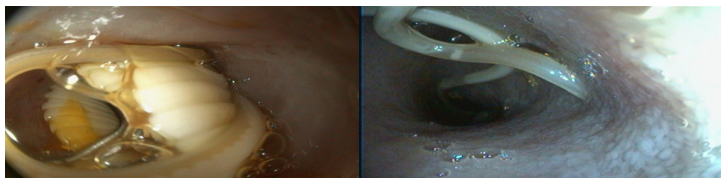
На базе нашего межкафедрального центра факультета ветеринарной медицины и биотехнологии с целью лечебно – диагностических мероприятий были проведены эндоскопические процедуры, в том числе и гастроскопия.

Животное укладывали в положение на левом боку, фиксировали челюсти зевником и вводили эндотрахеальную трубку. При проведении эзофагогастродуоденоскопии обращают внимание на состояние пищевода, кардиального сфинктера, тела и дно желудка, антральной части желудка и привратника, а также состояние двенадцати перстной кишки. При обнаружении любых изменений слизистой оболочки проводили биопсию с помощью биопсийных щипцов.

За период с ноября 2014 по декабрь 2015 г к нам обратились животные с различными патологиями ЖКТ, такие как йоркширский терьер 5 лет с инородным телом в желудке (резиновый утенок), ёлочная мишура в пищеводе у кота.



Инородное тело в желудке (резиновый утенок) Помимо этого встречались клинические случаи у животных с живыми инородными телами (круглые и ленточные черви, кости)



Аскарида и цестода в двенадцатиперстной кишке у кошки.

В заключение хотелось бы еще раз сказать, что эндоскопический метод диагностики позволяет более точно поставить диагноз патологий

ЖКТ, провести хирургические манипуляции и назначить дальнейшее лечение пациенту.

Осложнения, такие как перфорация и кровотечение, после проведения эндоскопии встречаются крайне редко.

Библиографический список

1. Сапожников, А.В. Клинико-эндоскопическая картина патологий внутренних органов у собак и кошек /А.В. Сапожников, Е.М. Марьин, П.М. Ляшенко// Вестник Ульяновской государственной сельскохозяйственной академии. – Ульяновск: - 2015. - № 3 (31). - С. 143-146.
2. Сапожников, А.В. Эндоскопическая диагностика различных патологий у мелких домашних животных /А.В. Сапожников, В.А. Ермолаев, Е.М. Марьин, П.М. Ляшенко// Материалы V Всероссийской межвузовской конференции по ветеринарной хирургии. – Москва: ГАВМиБ им. К.И. Скрябина, 2015. – С. 20-23.
3. Состояние системы гемостаза, распространённость, этиология и некоторые иммуно-биохимические показатели крови у коров симментальской породы с болезнями копытец / Е.М. Марьин, В.А. Ермолаев, П.М. Ляшенко, А.В. Сапожников, О.Н. Марьина // Научный вестник Технологического института: филиала ФГБОУ ВПО «Ульяновская ГСХА им. П.А. Столыпина». – 2013. - № - 12. – С. 269-273.

GASTROSCOPY IN VETERINARY MEDICINE

Inzhuvatova M.V., Novikova K.A., Vlasova T.E., Kireev A.V.

Keywords: *gastroscopy, gastritis, vomiting, diarrhea, esophagogastroduodenoscopy*

This article discusses the endoscopic diagnostic method to detect abnormalities of the digestive tract of animals and the use of gastro-scope in practice.