

УДК 638.1

ОСОБЕННОСТИ ФОРМИРОВАНИЯ ОТВОДКОВ НА ПАСЕКЕ КФХ «ЮРТАЕВ» УЛЬЯНОВСКОГО РАЙОНА

*Дементьева Л.В., студентка 3 курса ФВМиБ
Научный руководитель - Кирьянов Д.А., к.с.-х. н., доцент
ФГБУ ВО Ульяновский ГАУ*

Ключевые слова: *пчелосемьи, отводки, пасека, улей, расплод, улочки.*

Работа посвящена изучению методики формирования сильных отводков в крестьянском фермерском хозяйстве «Юртаев П.В.».

Пчеловодство - одна из отраслей животноводства, имеющая важное хозяйственное значение и дающая нам много ценных продуктов, находящихся свое применение во многих отраслях промышленности [4].

Одна из основных задач пчеловодства - получение специфических продуктов: меда, воска, пыльцы, маточного молочка, прополиса, пчелиного яда. В последнее время широко пропагандируется использование пчелиного подмора и расплода [1].

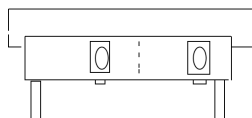
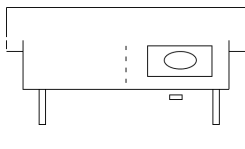
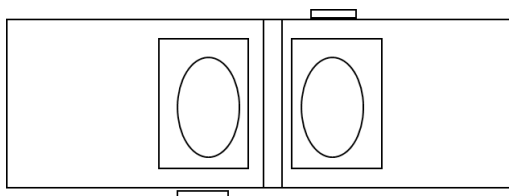
Производство продуктов пчеловодства в нашей стране находится на крайне низком уровне. Так, в 2016 г произведено товарного меда во всех категориях хозяйств 50942 т. при средней продуктивности одной пчелосемьи 15,3 кг и численности их 3334 тысяч [2].

Основными производителями продукции пчеловодства являются хозяйства населения. Они получают почти 92% меда, им принадлежит 89,5% пчелиных семей. Продуктивность пчел в этом секторе экономики в 1,5-1,7 раза выше, чем на сельхозпредприятиях [3].

На пасеке КФХ «Юртаев П.В.» находится 150 пчелосемей.

В середине мая 2016 года, когда пчелосемьи достигли хорошей силы, было сформировано 10 отводков по Г.А. Аветисяну и столько же отводков по «новому» методу предложенному П.В. Юртаевым.

Суть размножения пчелосемей по «новому» методу состоит в следующем. От сильной семьи, достигшей 12 улочек плотно обсиживающих пчел и имеющей 9-10 рамок расплода на дадановскую рамку и находящуюся в одном отделении улья-лежака, формируется отводок из 2 рамок открытого расплода и 2 рамок печатного расплода за

а) пчелосемья до разделения**б) пчелосемья после разделения****Рисунок 1 - Вид спереди****Рисунок 2 - Пчелосемья после полного формирования независимого отводка (вид сверху)**

разделительной решеткой, то есть во втором отделении улья-лежака. Кроме этих четырех рамок с разновозрастным расплодом в это отделение дают 1 рамку с медом и 1 рамку с пергой. Второе отделение с отводком хорошо утепляют и открывают ему леток на 3-5 см. Главное в этой технологической «операции» заключается в том, чтобы в отводок переставили хорошую светлую рамку с яйцами и личинками молодого возраста.

На следующий день в первой половине дня разделительную решетку убирают и заменяют ее сплошной диафрагмой, разделяющей улей на два независимых отделения (рис.1).

Леток основной семьи с маткой закрывают и открывают ей леток с противоположной стороны. Вся летная пчела, прилетающая с поля, теперь будет попадать в отделение отводка (рис. 2).

Независимый отводок становится очень сильным, так как усиливается летной пчелой прилетающей с поля и в нем создаются благоприятные условия для вывода молодой матки.

Каждое отделение теперь живет самостоятельно.

Как уже было отмечено, в 2016 году по такой методике были сформированы 10 опытных отводков по «новому» методу и 10 отводков по Г.А. Аветисяну.

Пчелосемьи для двух групп выбирали равной силы и кормобеспеченности с хорошими прошлогодними матками.

Контрольные отводки формировались по общепринятой методике: от сильной семьи отбирали 2-4 рамки зрелого печатного расплода с пчелами и переносили в новый улей. Туда же стряхивали пчел еще с двух рамок и по краям гнезда ставили по рамке с медом. Гнездо утепляли, а на следующий день им давали зрелый маточник.

Отводки после формирования сравнивались по силе (количество улочек, занятых пчелами), количеству успешно облетевших маток (%), по скорости развития и медопродуктивности.

В результате 30% отводков, сформированных по Г.А. Аветисяну, сильно ослабли. Отводки, сформированные по «новому» методу, все пережили неблагоприятный период, и при последующем потеплении погоды хорошо развились и дали товарную продукцию не меньше материнских семей. В зиму они пошли более сильными, т.к. молодые матки усиленно червили и семьи пополнились большим количеством молодой пчелы.

Кроме того, облет неплодных маток из сильного отводка прошел намного успешнее и составил 80%, тогда как при обычном способе он оказался на уровне 60%.

Основной вывод, который можно сформулировать, на основании проведенных на пасеке исследований - это то, что в условиях Среднего Поволжья вновь сформированные в весенний и раннелетний период отводки должны иметь силу не менее 6 улочек (1,5 кг живых пчел), причем всегда на две улочки больше, чем расплода.

Только при таких условиях отводки могут безболезненно пережить возвратные холода и дать дополнительно товарную продукцию.

Во-вторых, еще раз убедились, что в сильных отводках матки успешно оплодотворяются (около 80% против 60% контрольных) и имеют более благоприятные условия для своей работы в червлении расплода. Пчелиные семьи набирают быстро силу и в зиму идут хорошо подготовленными.

Библиографический список

1. Аветисян, Г.А. Пчеловодство / Г.А. Аветисян, Ю.А. Черевко. – М.: Академия, 2010. – 320с.
2. Игошин, О.Ю. Использование восьмирамочных бесфальцовых ульев / О.Ю.Игошин // Пчеловодство.- 2011.- №2.- С.10-11.
3. Кашковский, В.Г. Размножение семей с сохранением качества пчел к повышением продуктивности пасеки // Пчеловодство.- 2010.- №1.- С.14-17.
4. Николаенко, В.П. Кратко о роении / В.П. Николаенко // Пчеловодство. – 2009. - №10. – С. 14-15.

PECULIARITIES OF FORMING OF PULLINGS AT THE PASEK PF “YURTAEV” OF ULYANOVSK DISTRICT*Dementieva L.**Key words: bee families, layers, apiary, hive, brood, small streets.**The work is devoted to the study of the technique of formation of strong layers in a peasant farm “Yurtaev PV”*