

## ДИАГНОСТИКА И ЛЕЧЕНИЕ ПИРОПЛАЗМОЗА СОБАК

**Коткина К.А., студентка 1 курса факультета ветеринарной медицины  
и биотехнологии**

**Научный руководитель – Шленкина Т.М., кандидат биологических  
наук, доцент**

**ФГБОУ ВО Ульяновский ГАУ**

***Ключевые слова:** паразитология, пироплазмоз, бабезиоз, бабезии, кровепаразиты.*

*Пироплазмоз собак – это сезонное заболевание собак возбудителем, которого является простейшие кровепаразиты из рода *Babesia*. Это заболевание опасно для животных, поэтому важно уметь, вовремя диагностировать его.*

**Цель работы.** Изучить методы диагностики и лечения пироплазмоза собак.

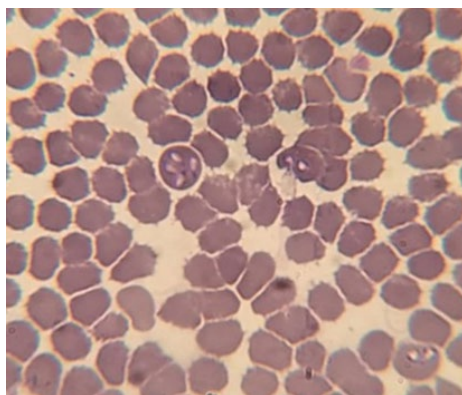
**Актуальность работы.** Данная работа посвящена изучению методов диагностики и лечения пироплазмоза собак. Данное заболевание опасно для собак и часто протекает в тяжелой форме, поэтому важно знать методы диагностики и лечения пироплазмоза собак.

Пироплазмоз (бабезиоз) – это заболевание носящие сезонный характер, передается при укусе клеща, возбудителем является простейшие кровепаразиты из рода *Babesia*.

Существует два вида *Babesia*, способные поражать собак:

- *Babesia canis* и *Babesia vogeli* (другое название «крупные бабезии»);
- *Babesia gibsoni* и *Theileria annae* (другое название «малыми бабезиями»).

Бабезии поражают клетки красной крови (эритроциты), в которых при микроскопическом исследовании можно обнаружить мерозониты возбудителя [1]. Мерозониты имеют субсферическую, грушевидную или округлую форму (рис. 1).



**Рис. 1. Babesia под микроскопом.**

При пироплазмозе происходит разрушение эритроцитов в результате размножения в них трофозоитов, что приводит к тяжелой форме анемии. Также происходит увеличение сосудистой проницаемости, что может привести к развитию вазодилатации, отеков, артериальной гипотензии и застою крови [2,3].

Возможно образование тромбозов (возникают из-за прилипания эритроцитов к эндотелию кровеносных сосудов), процесс усугубляется образованием иммунных комплексов, которые осаждаются на мембране инфицированных эритроцитов и в некоторых тканях. Иногда происходит параллельное развитие других клинических заболеваний, в зависимости от поражения органов животного (ЦНС, скелетной мускулатуры, сердца, почек и печени).

Переносчиками заболевания являются: инфицированные бабезиозом клещи и зараженные животные.

При клиническом осмотре у больных животных наблюдается:

- Повышение температуры тела (выше 41 градуса по Цельсию);
- Дегидратация (обезвоживание);
- Нарушение работы ЖКТ (рвота, диарея);
- В тяжелых случаях также наблюдаются отеки, асцит, гепатоспленомегалия, желтуха, геморрагия на коже и слизистых оболочках, бледность, одышка, боли в мышцах, атаксия и парезы.

Скорость развития заболевания зависит от возраста животного, вида

паразита, гигиены и условий питания. Препатентный период составляет всего 4-20 дней, в некоторых случаях первые признаки болезни можно заметить уже в течение первых двух дней. Острое течение болезни чаще всего наблюдается у молодых животных, в первый месяц жизни животного данное заболевание часто приводит к смертельному исходу [4-7].

Диагноз ставят на основании клинического осмотра и результата лабораторных исследований. Проводят исследование мазка крови и общий анализ крови животного для оценки состояния животного.

Для лечения собак назначают препарат «Пиро Стоп» вместе с поддерживающей инфузионной терапией.

**Заключение.** Пироплазмоз собак очень опасное заболевание, которое может привести к смертельному исходу. Для ветеринарного врача важно знать и уметь правильно диагностировать данное заболевание и корректно назначать лечение больным животным.

#### **Библиографический список:**

1. Акимов Д.Ю. Динамика паразитемии при лечении пироплазмоза (бабезиоза) собак химическими препаратами антипротозойного ряда/ Д.Ю. Акимов, Е.М. Романова, Л.А. Шадыева, Т.М. Шленкина, Д.С. Игнаткин// Ветеринарный врач.- 2016.- № 5.- С. 63-67.

2. Романова Е.М. Половозрастная динамика пироплазмоза собак в г. Ульяновске/ Е.М. Романова, Д.Ю. Акимов, Л.А. Шадыева// Современные достижения ветеринарной медицины и биологии - в сельскохозяйственное производство. Материалы II Всероссийской научно-практической конференции с международным участием.-2014.- С. 106-109.

3. Любомирова В.Н. Научное наблюдение как один из методов биологических исследований/ В.Н. Любомирова, Л.А. Шадыева, Т.М. Шленкина// Профессиональное обучение: теория и практика: материалы II Международной научно-практической конференции, посвященной актуальным вопросам профессионального и технологического образования в современных условиях.- 2019.- С. 76-80.

4. Шленкина Т.М. К вопросу об организации научно-исследовательской работы студентов / Т.М. Шленкина, К.В. Шленкин //В сборнике: Инновационные технологии в высшем образовании. Материалы

Национальной научно-методической конференции профессорско-преподавательского состава. - 2018. - С. 381-385.

5. Акимов Д.Ю. Динамика паразитемии при лечении пироплазмоза (бабезиоза) собак химическими препаратами антипротозойного ряда /Д.Ю. Акимов, Е.М. Романова, Л.А. Шадыева, Т.М. Шленкина, Д.С. Игнаткин //Ветеринарный врач. - 2016. - № 5. - С. 63-67.

6. Шадыева Л.А., Научно-исследовательская работа студентов в реализации компетентностной модели образования / Л.А. Шадыева, Е.М. Романова, Т.М. Шленкина, О.М. Голенева, Е.М. Романова //В сборнике: Инновационные технологии в высшем профессиональном образовании. Материалы научно-методической конференции профессорско-преподавательского состава академии. - 2015. - С. 241-244.

7. Forecast of the nutritional value of catfish (*clarias gariepinus*) in the spawning period/ L. Shadyeva, E. Romanova, V. Romanov, E. Spirina, V. Lyubomirova, T. Shlenkina, Y. Fatkudinova// IOP Conference Series: Earth and Environmental Science. 12th International Scientific Conference on Agricultural Machinery Industry, INTERAGROMASH 2019.- 2019.- С. 012218.

## DIAGNOSTICS AND TREATMENT OF DOG PYROPLASMOSIS

**Kotkina K.A.**

**Key words:** parasitology, piroplasmosis, babesiosis, babesia, blood parasites.

*Piroplasmosis of dogs is a seasonal disease of dogs caused by protozoa from the genus Babesia. This disease is dangerous for animals, so it is important to be able to diagnose it in time.*