

ВИРУСНЫЙ ЭНТЕРИТ У СОБАКИ

**Орлова В.А., студентка 3 курса факультета ветеринарной
медицины и биотехнологии**

**Научный руководитель – Богданова М.А., кандидат биологических
наук, доцент ФГБОУ ВО Ульяновский ГАУ**

Ключевые слова: вирусный энтерит, патологии, собака, инфекция

В данной статье мы изучим патоморфологические изменения у собаки при вирусном энтерите. Опишем некоторые органы, которые подверглись патологическим изменениям.

Цель работы.

1. Установить причину смерти.
2. Закрепить изученный материал методом практической работы при проведении анатомического вскрытия трупа собаки.

Данное заболевание считается достаточно новым, но является очень опасным. Парвовирусный энтерит почти приравняли к чумке. У собак оно протекает очень стремительно. Чаще всего заражаются щенки и старые животные. В основном воспаление протекает в тонком кишечнике [1,2, 3].

Парвовирусный энтерит можно установить по следующим симптомам:

кишечная форма: стул, напоминает слизь; кал изменяет цвет и запах, а также там заметна кровь; лимфоузлы увеличены; растет температура

сердечная форма: сбитое дыхание; отсутствие аппетита, апатия; сердечная мышца атрофируется [4,5,6].

На практическом занятии по патологической анатомии мы проводили вскрытие щенка (3-4 месяца), чтобы узнать причину смерти, а также осмотреть внутренние органы. Вот, что мы обнаружили.

Видимых повреждений на трупе обнаружено не было, язык не выпавший, живот был вздут.

Главным образом, патологические изменения коснулись легких, ЖКТ, печени и селезенки.

Слизистая оболочка тонкого отдела кишечника (Рис.1) темно-красного цвета, кровеносные сосуды – переполнены, на разрезе стенка утолщена. На слизистой оболочке двенадцатиперстного кишечника были обнаружены язвочки (Рис.2)

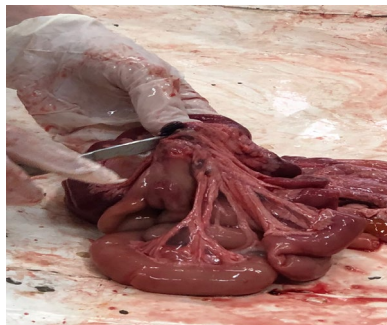


Рис. 1 – Патоморфология тонкого отдела кишечника



Рис. 2- Патоморфология слизистой оболочки двенадцатиперстного кишечника

Содержимое кишечника густое, похожее на слизь, прозрачное, запах отсутствует. Переход желудка в двенадцатиперстный кишечник покрасневший.

Печень неправильной формы с рваными краями, гладкая, кровеносные сосуды переполнены кровью, имеются гиперемизированные участки, **Рис.** глажен. На разрезе желчные протоки наполнены кровью (рис.3)



Рис. 3 – Патоморфология печени

Селезенка неправильной формы, увеличена, грязно-красного цвета. На разрезе крови нет, соскоб незначительный (Рис.4). Лимфоузлы увеличены, геморрагически воспалены. Легкие имеют округло-дольчатую форму, гладкие, блестящие, цвет неравномерный, преобладает темно-коричневый, **Рис.** не выражен, кровью наполнены слабо (Рис.5). Отек легких.



Рис. 4 – Патоморфология селезенки



Рис. 5 – Патоморфология легких

Заключение. Проведя вскрытие и осмотр внутренних органов, мы смогли поставить диагноз и определить причину смерти щенка.

Библиографический список:

1. Богданова, М.А. Патологическая физиология/ Богданова М.А., Любин Н.А., Богданов И.И. //Учебное пособие для студентов факультета ветеринарной медицины специальность - Ветеринария/ Ульяновская ГСХА им. П.А. Столыпина. Ульяновск, 2015. - 222 с.
2. Богданова, М.А. Патологическая физиология: учебное пособие/ М.А.Богданова, И.И. Богданов. – Ульяновск: ФГБОУ ВПО «Ульяновская ГСХА им. П.А. Столыпина», 2015. - 176 с.
3. Богданова, М.А. Патоморфологические изменения органов желудочно-кишечного тракта при вирусном энтерите у собак / М.А Богданова, С.Н. Хохлова// В сборнике: АГРАРНАЯ НАУКА И ОБРАЗОВАНИЕ НА СОВРЕМЕННОМ ЭТАПЕ РАЗВИТИЯ: ОПЫТ, ПРОБЛЕМЫ И ПУТИ ИХ РЕШЕНИЯ. Материалы IX Международной научно-практической конференции, посвященной 75-летию Ульяновского

государственного аграрного университета имени П.А. Столыпина. 2018. С. 31-34

4. Казимир, А.Н. Методическое пособие по дисциплине "Клиническая диагностика с основами рентгенологии". Раздел "Рентгенология"/ А.Н. Казимир, И.Н. Хайруллин, Н.К. Шишков, И.И. Богданов, А.З. Мухитов, А.Н. Лазуткин, М.А. Богданова. - Ульяновская государственная сельскохозяйственная академия. Ульяновск, 2010.

5. Казимир. А.Н. Клиническая диагностика с рентгенологией. Ветеринарная пропедевтика/ А.Н. Казимир, А.А. Степочкин, И.И. Богданов, Н.К. Шишков, А.З. Мухитов, М.А. Богданова / Учебно-методический комплекс / Ульяновская государственная сельскохозяйственная академия. Ульяновск, 2009. Том 2

6. Хохлова, С.Н. Спланхнология в норме и патологии: учебное пособие для студентов факультета ветеринарной медицины и биотехнологии специальность – Ветеринария и направления подготовки «Ветеринарно-санитарная экспертиза», «Биология» / С.Н. Хохлова, М.А. Богданова – Ульяновск: ФГБОУ ВО Ульяновский ГАУ, 2017. – 144 с.

VIRAL ENTERITIS IN A DOG

Orlova V. A.

Key words: *viral enteritis, pathology, dog, infection*

In this article, we will study the pathomorphological changes in a dog with viral enteritis. Let's describe some organs that have undergone pathological changes.