

УДК 528.44(470.45)

## ПУБЛИЧНАЯ КАДАСТРОВАЯ КАРТА ВОЛГОГРАДСКОЙ ОБЛАСТИ

**Саушкина Н.В., кандидат сельскохозяйственных наук, доцент,  
тел. 89061733424, nadezhda-rakitina@yandex.ru**

**Галиуллина Е.Ю., кандидат технических наук, доцент,  
тел. 89275344313, galiullina1987@yandex.ru**

**Сорокина Е.И., кандидат технических наук, доцент,  
тел. 89177240696, elena0646@yandex.ru**

**ФГБОУ ВО Волгоградский ГАУ**

***Ключевые слова:** публичная кадастровая карта; земельный участок; картографическая подложка; единая электронная картографическая основа; информация*

*Данная статья посвящена информации о публичной кадастровой карте, благодаря которой любой гражданин имеет возможность получить необходимую информацию в текстовом и графическом виде, об интересующем его земельном участке, внесённом в Росреестр Волгоградской области. Преимущество данного сервиса заключается в простоте его использования.*

Публичная кадастровая карта (далее ППК)– представляет собой онлайн-сервис, в котором в графической и текстовой форме воспроизводятся сведения, содержащиеся в государственном кадастре недвижимости и реестре прав на него, а так же вспомогательные инструменты [2]. Картой может воспользоваться неограниченное количество лиц, т.к. информация, содержащаяся в ППК является общедоступной. Карта регулярно обновляется и актуализируется, период обновления данных карты зависит от региона.

Для запуска веб-приложения ППК пользователь должен перейти по ссылке <http://pkk.rosreestr.ru/> [1].

Публичная кадастровая карта Волгоградской области является ресурсом Росреестра, где в постоянном доступе в графическом отображении представлены земельные участки и объекты капитального строительства, прошедшие процедуру кадастрового учета при проведении межевания и занесенные в Единый государственный реестр недвижимости (рисунок 1).



**Рисунок 1 – Пример публичной кадастровой карты Волгоградской области**

По клику на участок карты Волгоградской области можно узнать кадастровый номер объекта, площадь, назначение, год постройки (для дома) и можете перейти к просмотру всех доступных электронных отчетов.

На земельный участок и здание можно прямо на сайте получить отчет об объекте, отчет о переходе прав и отчет о кадастровой стоимости.

По состоянию на февраль 2022 года на кадастровой карте Волгоградской области отмечены [4]:

- 5852 кадастровых квартала;
- 661694 земельных участка;
- 8169 ЗОУИТ;
- 37366 зданий;
- 9584 сооружения;

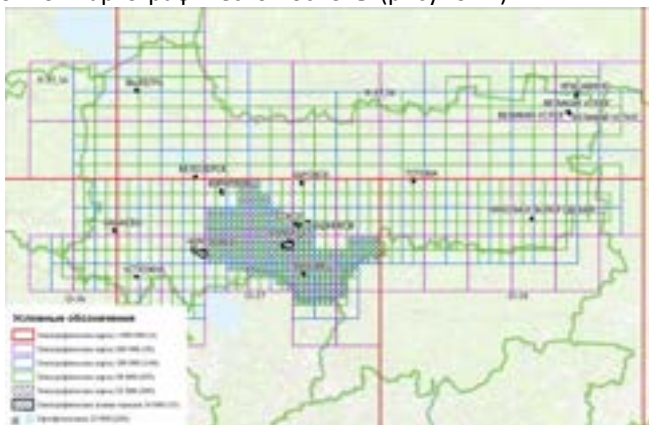
- 1306 объектов незавершенного строительства.

При этом на территории города Волгограда (34 кадастровый округ) по состоянию на февраль 2022 года на кадастровой карте обозначены [4]:

- 18 кадастровых района;
- 10137 кадастровых квартала;
- 489616 земельных участка.

По данным Росреестра на территории Волгоградской области были завершены все землеустроительные работы по описанию границ муниципальных образований.

На сегодняшний день в качестве картографической подложки на публичной кадастровой карте отражаются данные единой электронной картографической основы (рисунок 2).



**Рисунок 2- Пример сведений ЕЭКО на территории Волгоградской области.**

Единая электронная картографическая основа (ЕЭКО) – систематизированная совокупность пространственных данных о всей территории Российской Федерации, создается в виде цифровых топографических карт (планов) и цифровых ортофотопланов (ЦОФП) различных масштабов [3].

В результате собственник в состоянии видеть свои объекты с наложением на государственную мультимасштабную карту и ортофотопокрытие (фотографические планы местности с точной привязкой к заданной системе координат). Таким образом, ПКК приобрела отечественную юридически значимую цифровую картографическую подложку [5].

За 2021 год сервисом «Публичная кадастровая карта» воспользовались примерно 10,2 млн. граждан, а в 2022 году планируется увеличение количества пользовательских запросов в результате внедрения нового функционала.

### Библиографический список

1. Веб-приложение «Публичная кадастровая карта» версия 6 [Электронный ресурс].– Режим доступа: <http://pkk.rosreestr.ru/>
2. Кадастр недвижимости в России [Электронный ресурс].– Режим доступа: <http://roscadastr.com/map>
3. Официальный сайт Федеральной службы государственной регистрации, кадастра и картографии [Электронный ресурс].– Режим доступа: <https://rosreestr.gov.ru/>
4. Публичная кадастровая карта [Электронный ресурс]: ЕГРП365 – Режим доступа: <https://egrp365.org/>
5. Публичная кадастровая карта теперь имеет картографическую подложку [Электронный ресурс]: Официальный сайт Бизнес. ру – Режим доступа: <https://www.business.ru/news/30078-kadastr>

### PUBLIC CADASTRAL MAP OF THE VOLGOGRAD REGION

Galiullina E.Yu., Saushkina N.V., Sorokina E.I.

**Keywords:** *public cadastral map; land plot; cartographic substrate; unified electronic cartographic basis; information*

*This article is devoted to information about the public cadastral map, thanks to which any citizen has the opportunity to obtain the necessary information in text and graphic form, about the land plot he is interested in, entered in the Federal Register of the Volgograd region. The advantage of this service is its ease of use.*